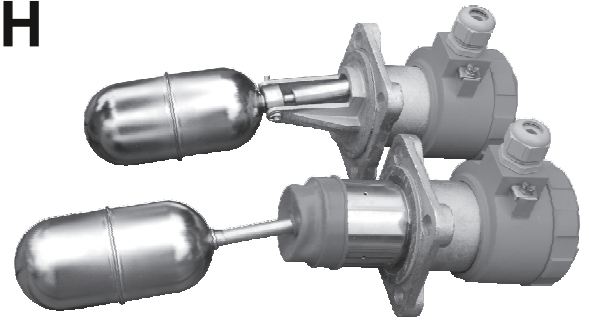


液位开关 类型 ERH

- 防爆版
- 接液部件材料 316LSS
- 外壳材料: 铝或 316SS
- 外壳防护 IP66/68
- 公称压力 40bar
- 海事证书 (DNV-GL、LR、BV、PRS)

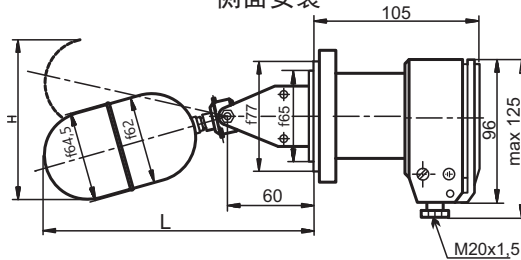


应用

浮子液位开关用于所有类型容器中液体的点液位检测。无外部电源操作、侧面或顶部安装、宽温度和压力范围、各种过程连接、不锈钢接液部件、防爆版本和船用证书使其成为普遍适用的液位开关。液位开关提供两种尺寸的浮子: Ø64.5 x 130mm 或 Ø52 x 162mm)

Type	IP	ATEX	DNV-GL	LR	BV	PRS	PZH
ERH-xx-04	IP66						
ERH-xx-06	IP66		•	•	•	•	•
ERH-xx-07	IP68		•	•	•	•	
ERH-xx-16	IP66	•	•	•	•	•	
ERH-xx-16.1	IP68	•	•	•			

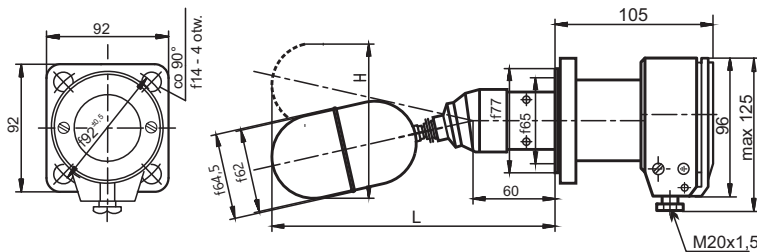
ERH-01-...
侧面安装



ERH-01-04, ERH-01-06, ERH-01-07
ERH-02-04, ERH-02-06, ERH-02-07

Symbol	H [mm]	L [mm]	滞后 [mm]
- 1	120	190	10
- 2	140	230	20
- 3	150	255	30

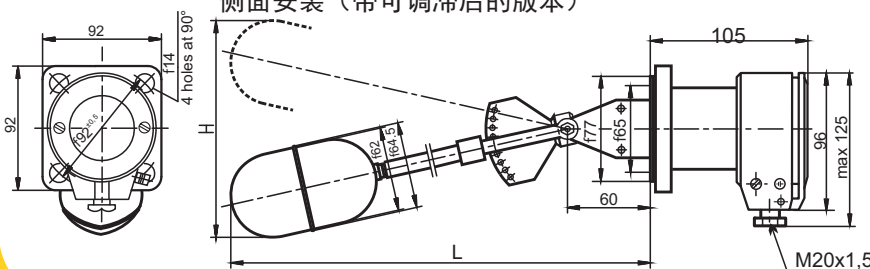
ERH-02-...
侧面安装 (带保护套的版本)



ERH-01-16, ERH-01-16.1
ERH-02-16, ERH-02-16.1

Symbol	H [mm]	L [mm]	滞后 [mm]
- 1	140	230	10
- 2	180	305	20
- 3	240	405	30

ERH-03-...
侧面安装 (带可调滞后的版本)



ERH-03-04, ERH-03-06, ERH-03-07

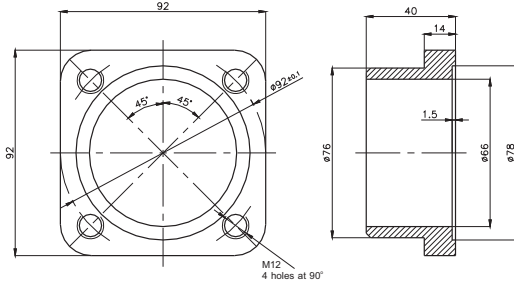
Symbol	H [mm]	L [mm]	滞后 [mm]
- 1	680	510	100...400
- 2	450	380	50...250

ERH-03-16, ERH-03-16.1

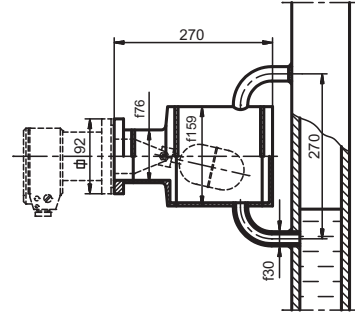
H [mm]	L [mm]	滞后 [mm]
680	510	50...400

配件

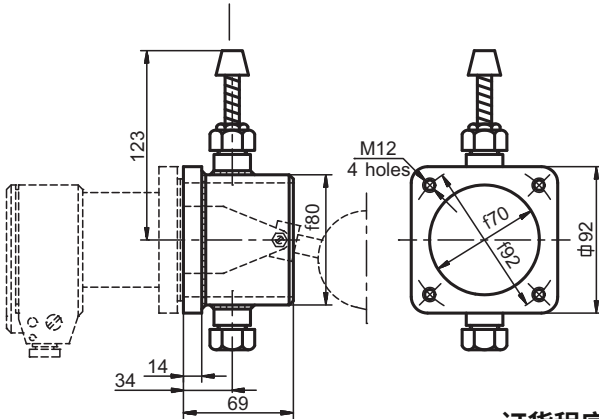
对接法兰型 ER2-1646



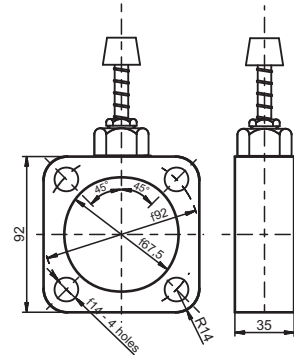
装配箱 ER3-1631



测试仪 ER3-1495



测试仪 ER3-1560



订货程序

型号	代码	描述	
ERH		液位开关	
建设性的版本	- 01	标准版本	
	- 02	带保护套的受污染液体版本	
	- 03	带可调迟滞的版本	
	- 04	顶部安装版本	
版本/证书	- 04	IP66, 标准版	
	- 04K	IP66, 标准版, SS版	
	- 06	IP66, 船舶认证、卫生认证	
	- 06K	IP66, 船舶认证, 卫生认证, SS 版本	
	- 07	潜水版IP68	
	- 07K	潜水版IP68, SS版	
	- 16	IP66, 防爆版	
	- 16K	IP66, 防爆版、SS版	
	- 16.1	潜水版IP68, 防爆版	
	- 16.1K	潜水版IP68、防爆版、SS版	
浮臂长/迟滞	ERH-01选项和仅 ERH-02	- 1	迟滞h=10mm
		- 2	滞后量h=20mm
		- 3	滞后 h=30mm
		- 4-0	浮臂长度 A=125mm, B=125mm
		- 4-1	浮臂长度 A=185mm, B=80mm
		- 4-2	浮臂长度 A=250mm, B=125mm
		- 4-3	浮臂长度 A=140mm, B=120mm
		- 4-4	浮臂长度 A=100mm, B=120mm
		- 4-5	浮臂长度 A=120mm, B=80mm
		- 4-6	浮臂长度 A=150mm, B=80mm
	- 4-Y	可应要求提供浮动臂长度 (请注明 A 和 B)	
	选项仅 ERH-03	- 1	可调滞后最小 100mm, 最大 400mm
		- 2	可调滞后最小 50mm, 最大 250mm
	电缆	- 1	无电缆
- 2		带电缆 L=...m (标准 3m, 其他长度按需提供)	
配件	/ER3-1560-1	检测设备 (材质: St3S)	
	/ER3-1560-2	检测设备 (材质: 316Lss)	
	/ER3-1495	罐内焊接测试设备	
	/ER2-1646-1	对接法兰 (材质: St3S)	
	/ER2-1646-2	对接法兰 (材料: 316Lss)	
	/ER3-1631	装配室	
	/DN80	过程连接法兰DN80	
	/ANSI 3"	过程连接法兰 ANSI 3" 150LB	