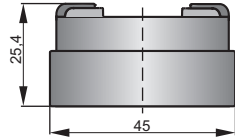
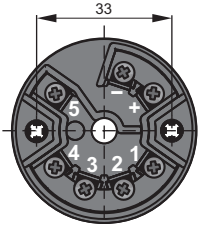


头戴式智能温度变送器

LI-24G型



**SIL2/SIL3
安全版**



- 电流绝缘 (进、出)
- 可编程传感器类型
- 可编程测量范围
- 耐热电阻线路补偿
- 热电偶冷端补偿
- 输出信号 4...20mA + Hart 协议
- 环境温度 -25 至 +75 °C
- HART协议
- 安全版本 SIL2/SIL3
- 本质安全型

Ex M1 Ex ia 我马
II 1G Ex ia IIC T5/T6 Ga II 1D
Ex ia IIC T105°C Da

IECEX

Ex ia I Ma
Ex ia IIC T5/T6 Ga Ex
ia IIC T105°C Da

技术参数

输入信号	L, K, J, S, B, N, T, R, E 电压 Pt10, Pt50, Pt98, Pt100, Pt200, Pt500, Pt1000, Ni100, Cu50, Cu100, 电阻
Limit process	- 10mV < E < 100mV or -100mV < E < 1000mV 0Ω < R < 400Ω or 0Ω < R < 2000Ω
最小测量范围	10mV 或 10 Ω
输出信号	4...20mA + HART
电源	10...36V 直流 安全: 10...36V 直流 Ex, 安全 Ex: 10...30V DC
Max. sensor resistance	150Ω/200Ω
报警信号:	21,6mA 或 3,75 mA
Sensor current	0,42mA
精度:	± 0,1%
Time constant	0,2...1 秒
Additional electronic damping	0...30 秒
Ambient temperature	- 40...85°C Ex, 安全 Ex: -40...70°C

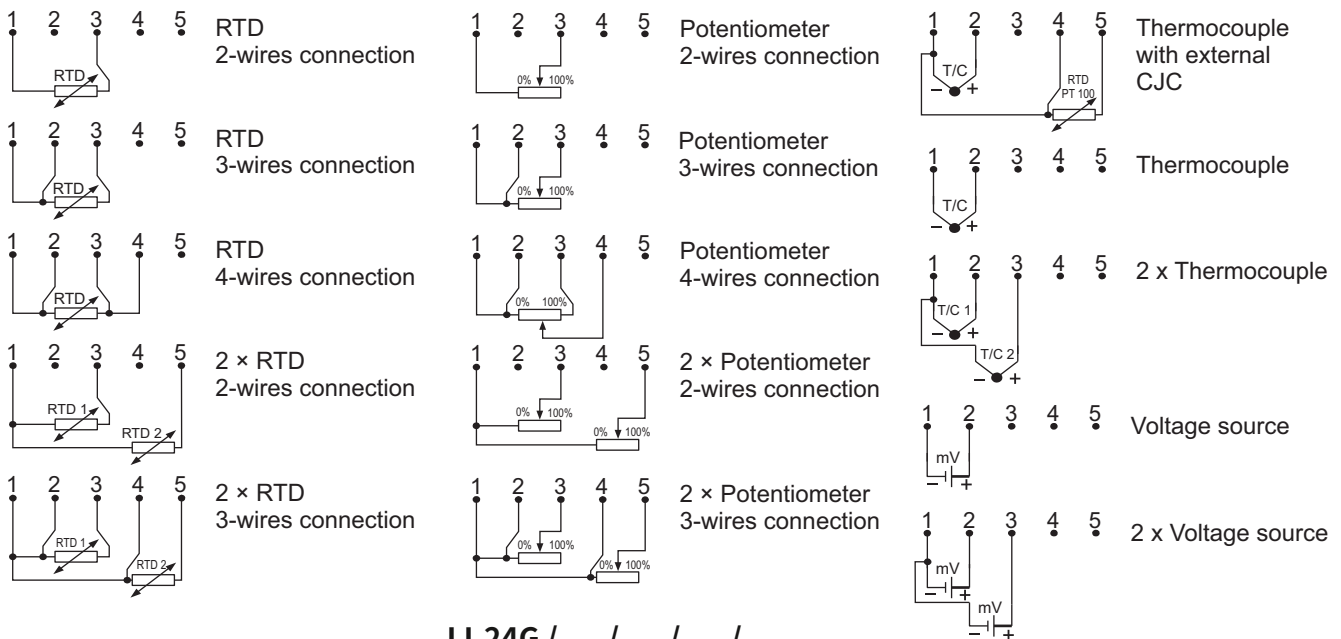
应用与功能

LI-24G温度变送器适用于将热电偶传感器的温度电阻或电压转换成标准电流信号4-20mA。变送器有两个独立的测量通道，可以测量温差、平均值、冗余平均值、最高或最低温度。变送器使用内部/外部 (Pt100) 传感器或恒温补偿环境温度影响和热电偶冷端补偿。

大部分参数，例如：传感器类型、测量范围、电路断路时的电流报警信号、输出特性校正、用户特性 (60 点) 都可以使用带有 HART/USB 转换器和 Raport 2 配置软件的 PC 进行编程。

根据要求，Aplisens 可以设置温度变送器参数，如测量范围、传感器类型。它们的值印在标签上。

电气图。



LI-24G / / / / /

订货代码:

