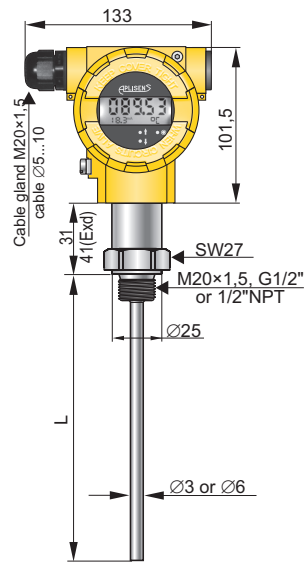


智能温度变送器

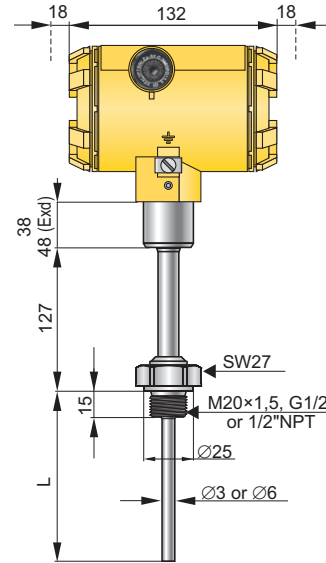
APT-2000ALW



- 4...20 mA 输出信号 + HART 协议
- 可编程范围、零偏移、特性和阻尼比与本地面板键
- 本质安全 (ATEX)、防爆 (ATEX、IECEX) 版本
- 电阻或热电偶测量元件
- MID (测量仪器指令) - 证书符合 2004/22/WE 指令和 OIML R140:2007 建议。

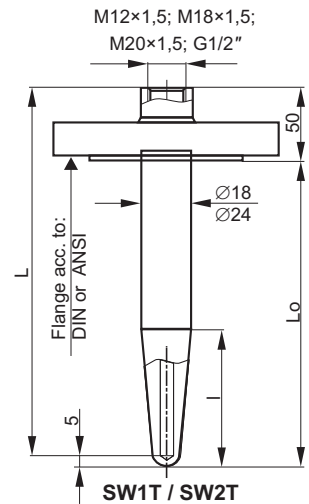
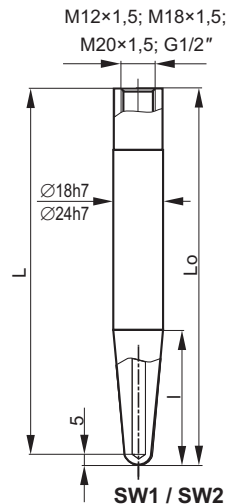
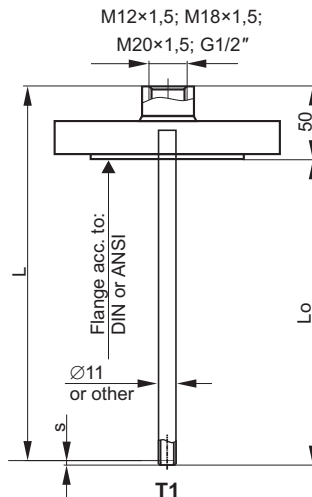
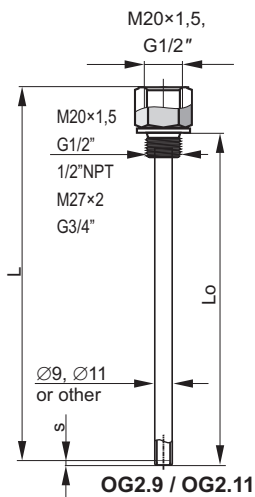


APT-2000ALW/GB



APT-2000ALW/GN

温度套管



技术参数

计量参数

误差（数字值）

标准参数:

$\pm (0,2 + 0,002 \cdot |t|)^\circ\text{C}$ for Pt100

$\pm 1,5^\circ\text{C}$ for TC K and $t \leq 375^\circ\text{C}$

$\pm (0,004 \cdot t)^\circ\text{C}$ for TC K and $t > 375^\circ\text{C}$

精度更高的版本（KT版本）

$\pm (0,05 + 0,05\% \cdot z + 0,001 \cdot |t|)^\circ\text{C}$ for Pt100

$\pm (0,5 + 0,05\% \cdot z)^\circ\text{C}$ for TC K and $t \leq 375^\circ\text{C}$

$\pm (0,5 + 0,05\% \cdot z + 0,002 \cdot (t-375))^\circ\text{C}$ for TC K and $t > 375^\circ\text{C}$

模拟输出（误差）： $\pm 0,04\% \cdot z$

where:

|t| – absolute value of the measured temperature $^\circ\text{C}$

t - value of the measured temperature $^\circ\text{C}$

z – transmitter setting range $^\circ\text{C}$

测量范围

Sensor type	Min set range	Nominal range
Pt100	10 $^\circ\text{C}$	-70...500 $^\circ\text{C}^*$
K	10 $^\circ\text{C}$	-40...550 $^\circ\text{C}$

* for GB version -50...150 $^\circ\text{C}$

电气参数

供电：12...55 V DC (Ex 13,5...28 V)

Additional voltage drop

when display illumination switched on 3 V

输出信号：4...20 mA + Hart 协议

操作条件

Ambient temperature

for version with Ex ia

for version with Ex d

-40...85 $^\circ\text{C}$

-40...80 $^\circ\text{C}$

-40...75 $^\circ\text{C}$

最小浸没长度:

L=100mm

Casing

Sensor material

Thermowell

Materials

Aluminum,

316Lss- special version

321ss

according to table page.

通讯和配置

与数据交换的通信标准变送器是Hart协议。

与变送器的通信通过以下方式进行:

- HART通讯器,

- 使用 HART/USB 转换器和 Raport 2 的 PC 配置软件。

与变送器的数据交换使用户能够:

识别变送器;

配置输出参数:

读取当前测量的温度值

输出电流和百分比输出控制

以设定值强制输出电流;

校准相对于模型温度变送器

温度。

标准热套管数据

热套管类型		标准尺寸						热套管材料	连接过程	
		Ø[mm]		L[mm]		l[mm]				
OG2.9		9x1		100, 160, 250, 400		-		316Lss	M20x1,5; G1/2"; 1/2"NPT	
OG2.11		11x2		100, 160, 250, 400		-		316Lss	M20x1,5; G1/2"; 1/2"NPT	
T1		11x2		100, 160, 250, 400		-		316Lss	法兰根据 DIN and ANSI	
SW1	SW2	18h7	24h7	100 140 200	140 200	35 65 65	65 65	15HM, 10H2M 316Lss	-	
SW1T	SW2T	18h7	24h7	100 140 200	140 200	35 65 65	65 65	15HM, 10H2M 316Lss	Flange according to DIN and ANSI	
SW1G	SW2G	18h7	24h7	100 140 200	140 200	35 65 65	65 65	15HM, 10H2M 316Lss	M20x1,5, G1/2"	M27x1,5, G3/4"

订货代码

APT-2000ALW/___/___/___/___/ L = mm /___/___ ÷ ___ °C/___/___

特别版:

Exia-ATEX证书

II 1/2G Ex ia IIC T4/T5/T6 Ga/Gb

Exia(Da) -ATEX证书

II 1/2G Ex ia IIC T4/T5/T6 Ga/Gb II

1D Ex ia IIC T105°C Da
I M1 Ex ia I Ma (带 SS 外壳的版本)

Exd-ATEX证书

II 1/2G Ex ia/d IIC T* Ga/Gb II

1/2D Ex ia/t IIIC T* Da/Db
I M2 Exd ia I Mb (带 SS 外壳的版本)

Ex ia/d IIC T* Ga/Gb

Ex ia/t IIIC T* Da/Db

IECEx

Wx ia I Mb (带 SS 外壳的版本)

T* - 温度等级变送器 (用于气体)
或最大表面温度 (对于灰尘)

SS- 外壳材料 316SS

KT - 以更高的精度执行

IP67; IP66/IP67

版本: **GB、GN**

热电偶套管类型: 根据表格

法兰连接螺纹型式: **M20×1,5; G1/2 “;**
1/2"NPT 或法兰

浸没长度

测量元件类型: **Pt100, K**

设置测量范围

报警信号: 3.8 或 23 mA

电气连接: **无(M20x1,5) 或 US(1/2"NPTF)**